

Az új Baltograph sorozat újabb bizonyítéka a BALTEAU NDT szaktudásának a megbízható, erős és biztonságos röntgen berendezések építésében, amiket számos NDT alkalmazási területen és vizsgálatban használnak.

Ha a Balteautól vásárol egy berendezést, biztosan a legjobb minőséget kapja ár-érték arányban és köszönhetően a 100 éves folyamatos kereskedelmünknek független röntgen gyártóként, biztos lehet abban, hogy a vásárolt berendezés hosszú élettartama alatt folyamatos támogatást nyújtunk Önnek.

A Baltograph és a Baltospot sorozat között az a különbség, hogy különböző csőkombinációk állnak rendelkezésre ugyanazzal a generátorral, mivel egy teljes munkaegység számos egymással összefüggő alkotórészből áll. Ez a brossúra az e tulajdonság nyújtotta számos lehetőséget mutatja be.



XSD generátor, az izomzat...

A teljes röntgen berendezés a generátorból (XSD), a vezérlő egységből (LS1), és a csőfejből (TSD vagy TSC) áll.

A Balteau XSD generátorok 19" állványok, amiket körbevesz egy zárt, olaj és gázmentes, szilárd feszültségsokszorozó. Az SMD elektronika a szervíz idő, a méret és súly és a feszültség csökkentésére szolgál.

Az XSD vagy monopoláris vagy bipoláris: a generátorok a 100, 160, 225, 320, 420 és 450. Ráta 3 vagy 4kW .

LS1, az agy...

Az LS1 vezérlőegység egy nagy számítógépalapú vezérlőkonzol, ami biztosítja a vezérléseket és választásokat, amik segítik a felhasználót és a gyártást a legjobb vizsgálat elérésében. Az LS1 intelligens egységek, amik képesek kimutatni, helyrehozni, rögzíteni minden expozíciós adatot és használható a teljes rendszer részeként is a röntgenkészülék ellenőrzésére egy általánosabb szoftverrel. Az LS1 ellenőrzi és adaptálja a cső áramigényét a használó beállításai alapján. Számos automatikus tulajdonsága van, mint pld a jól ismert automatikus előhúzó rendszer. Ami a biztonságot illeti, az LS1 tartalmazza a Balteau által a Baltospot sorozatban (hordozható) kifejlesztett tulajdonságokat és ezért biztonságos és könnyű a használata, hogy egy nagy TFT színes monitoron minden szükséges információt megmutasson. Az LS1-nek van D (asztali) verziója, amit rendszerekbe lehet integrálni.

TSD vagy TSC, a szemek...

Az XSD generátorhoz csatlakoztatott megfelelő csővel kiválaszthatja azokat a fény/sugár jellemzőket, amikkel a vizsgálatok várhatóan elvégezhetőek. Ha nagy élességet szeretne elérni, akkor kis fókuszpont méretet válasszon, míg a magas átteresztőképességű/abszorbens/optikai sűrűségű alkalmazásokhoz 4 kW erősségig tudunk Önöknek csöveket ajánlani. Természetesen bármely generátorunk hozzáigazítja paramétereit automatikusan a csatlakoztatott csőhöz, lehet az panorámás (TSC) vagy egy irányított cső (TSD). Csöveink általában kettős fűtőszállal/izzószállal ellátottak, ami a használó számára lehetővé teszi vagy különböző méretű fókuszpontok használatát alkalmazások szélesebb körében azonos méretben vagy törés esetére tartaléknak.

Burkolataink megfelelnek vagy meghaladják a nemzetközi sugárvédelmi szabványokat.

Kábelek, az idegek...

A kábelek az összeköttetést biztosítják a részek között. Számukat a lehető legkevesebbre csökkentették a költségek és a hibalehetőségek csökkentése érdekében. A konnektorok és kábelek ipari típusúak és úgy készültek, hogy ne lehessen őket összekeverni. A HV kábelek 5, 10, 15, 20 métereseek, igény szerint készülnek: a HV kábel hossza függ a különböző generátoroktól.

XSD generátorok

Az XSD név egy nagy teljesítményű telepíthető digitális röntgen generátor neve.

Két fő típusú generátort építünk a szükséges kimeneti kV szintnek megfelelően. Az első feszültségtartomány 5-160kV-ig terjed, míg a második 5-225 kV. Mindkét blokk 19 inch (482 mm)- es keretbe épült, a méreteknél csak a magasság vagy a mélység különbözik.

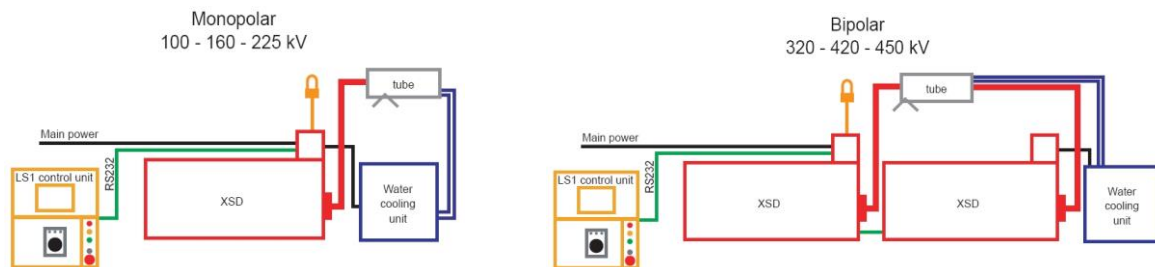


A generátorokat kétféleképp szerelik össze: vagy monopoláris vagy bipoláris.

A mi monopoláris generátoraink energia tartománya 225kV-ig terjed, míg a bipoláris generátorok energia tartománya 450kV-ig terjed, az utóbbinál két blokkot kombinálva. A két blokk közötti kapcsolatot egy alacsony feszültségű kábel biztosítja és mindkét blokk egy magas feszültségű kábellel csatlakozik a csőfejhez.



Minden egyes blokk egyéni védelemmel, tápegységgel ellátott és önállóan működőképes.



Ha az egységet a termelés helyszínén kell alkalmazni, az XMD formátumban építjük, ami egy mobil egység rugalmasságát ötvözi egy helyhez kötött egység erejével.

Az XMD sorozat szabvány csak monopoláris összeszerelésben létezik (160 vagy 225 kV).

LS1 vezérlőegységek

Az LS1 egy különösen sokoldalú platform, a jövőbeli fejlesztési lehetőségeket illetően nagy potenciállal bír. Tökéletes kapcsolódási pont ember és gép között. A beépített expozíciós görbék, határtalan memória, öndiagnosztika, automatikus előmelegítés és sok egyéb egyedülálló tulajdonság az LS1-et a gyártás tökéletes eszközévé teszi.



A kijelző oldalán lévő fényes kapcsolók a biztonság és a működési módok állapotáról tiszta képet adnak, míg a 10 inch TFT kijelző tiszta grafikus menüket és szöveg üzeneteket mutat.

Az ergonomikus görgős navigátor rendszer, amit a burkolat közepére szereltek, a kulcs a rendszer minden funkciójához. IP64 védelemmel ez az egyszerű eszköz segít a Felhasználónak a paraméterek és menük pontos kiválasztásában.



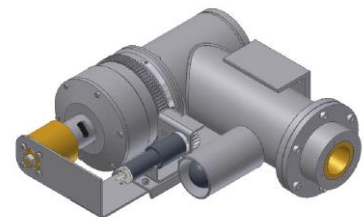
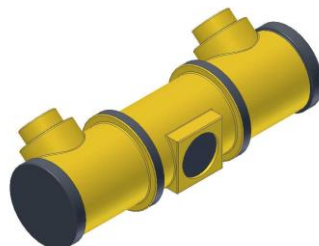
Mivel az LS1 lehet egy nagyobb vizsgálati rendszer szíve, asztali egység formában is épült (LS1-D), amit integrálni lehet meglévő burkolatokba 19 inch (482 mm) keretbe.

TSD & TSC csőfejek

A cső a generátor alapvető és valószínűleg a legfontosabb alkotórésze. A cső adja meg a generátor végső jellemzőit teljesítmény, sugár és felhasználás tekintetében. Ezért ajánlja a Balteau a csövek széles skáláját, amik csatlakoztathatók a generátorhoz és az felismeri őket. A TSC sorozatok 360°os panorámás sugárzást, míg a TSD egyenes sugarat nyújt.

Minden csövünk szabvány csavarozott peremmel vagy gyorszár peremmel ellátott, a könnyű csőcsere vagy mobil alkalmazások számára.

Mi van akkor, ha Önnek egy nagyon különleges csőre van szüksége? Ha nekünk nincs olyan, képesek vagyunk megtervezni Önnek az Ön műszaki követelményeinek megfelelően.



A Balteau-ról szavakban...

BALTEAU vállalatot 1906-ban alapították Belgiumban. A transzformátor tevékenység 1932-ben sikeresen átalakult röntgen kereskedelemmé. A BALTEAU évről évre megerősítette vezető szerepét a technológia irányításával és a modern röntgen technológiák megalapításával. Az első vállalatként, mely elérte a 200, 300 és 400 kV-t a múltban, a BALTEAU új szabványokat hozott az iparba, melyek tudatosan biztonságorientáltak, ezáltal a Felhasználók a berendezést biztonságosabban és könnyebben tudják működtetni. A BALTEAU óvja a környezetet is és mindig első osztályú és különleges anyagokat használ annak érdekében, hogy a berendezés hatékonysága a technológiaiailag elérhető legjobb legyen.

A szerviz és alkatrészellátás terén a BALTEAU a vásárlónak kivételes és páratlan elkötelezettséggel nyújt folyamatos karbantartást a termék egész életciklusa alatt.

Képzett mérnökök és kiterjedt, az egész világra kiterjedő, a vevők igényeit kiszolgáló elkötelezett hálózat mind aktívan hozzájárulnak márkánk sikeréhez és lehetővé teszik Önnek, hogy a berendezés kiválasztásától a karbantartásig képzett és szakmai támogatást kapjon.

Balteau számokban...

A BALTEAU- nak régóta kialakított hálózata van több mint 40 országban, ügynökségeink között akad második generációs, ezzel igazolva, hogy megbíznak termékeink minőségében és teljesen elkötelezettek az NDT-ben való kereskedelem iránt.

A BALTEAU több mint 13.0000 generátort gyártott több mint 60 országba. 3 termékkörünk van és a világon az egyetlen gyártó vagyunk, aki biztosítja a gyár igényét a hordozó kocsi (crawler) a teljes beépített rendszerig.

Balteau NDT nevekben...

A jogvédett nevek kereskedelmi márkanévek az alábbiak:

- BALTOSPOT (Hordozható és hordozó kocsi (crawler) röntgen berendezés)
- GFC (Panorámás hordozható berendezés)
- CERAM (Impulzusfrekvencia hordozható berendezés)
- HAND X (Rádió távvezérlés a hordozható röntgenhez)
- BALTOGRAPH (Telepíthető röntgen berendezés)
- XSD (HF CP X mobil és telepíthető röntgen berendezés - nagyfeszültségű)
- CLD (HF CP X mobil és telepíthető röntgen berendezés – kisméretű)
- BALTOSCOPE (Röntgensugaras és digitális képalkotó)
- AIS & Systems (Rendelésre készül)

Gyártó

Balteau NDT sa

Voie de Liège, 12
B-4681 Hermalle Sous Argenteau
BELGIUM

Tel.: +32 4 374 75 75
Fax: +32 4 374 75 85
E-mail: balteau@balteau-ndt.com
Website: www.balteau.com

Magyarországi kizárólagos képviselő

AGMÜSZK 2000 KFT.

Anyagvizsgáló, Műszaki szakértői,
Kereskedelmi és Szolgáltató Kft.
7100. Szekszárd, Kossuth L.u.39.

Tel/Fax : +36 74/311-109
E-mail : agmuszk@gmail.com
Web : www.agmuszk.hu